

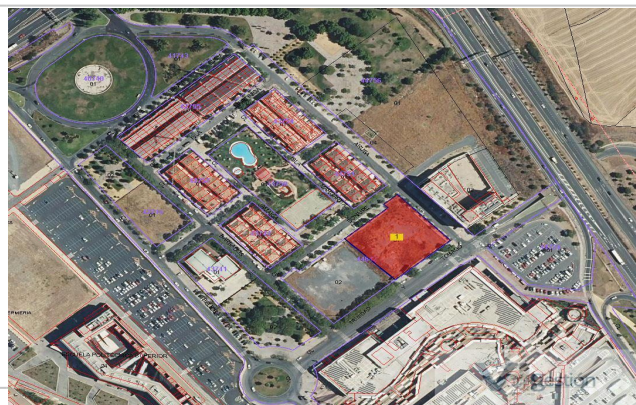
Referencia: **VS60533004**

Tipo inmueble: Terreno

Operaci3n: Venta

Precio: **2.500.000 €**

Estado: Urbano



Direcci3n: VISTALEGRE

Poblaci3n: Huelva

Provincia: Huelva

Cod. postal: 21002

Zona: UNIVERSIDAD



M² construidos: 3697

Descripci3n:

PARCELA URBANA o SOLAR de 3.851 m2 de superficie en HUELVA con una edificabilidad m3xima desarrollable s/r de 11.790 m2t. Uso principal 11.394 m2t y 396 m2t otros usos.

SIN COMISION

Solicita m3s informaci3n sin ning3n compromiso.

Visitelo sin compromiso, 0% comisi3n a compradores para este activo.

Vh gesti3n informa que no cobra comisi3n de ning3n tipo por inmuebles procedente de entidades financiera y fondos de inversi3n, as3 como producto de obra nueva.

El precio no tiene incluido aquellos gastos que por ley le pudiera corresponder a la parte adquirente tales como iva, notaria, registro.

vh gesti3n es agencia homologada de diferentes entidades financieras, disponemos de la mayor oferta de la provincia, visite nuestra web www.vhgesti3n.es